

Technical Data

LTM 1160/2 · 1180/2

Mobile Crane

Telescopic boom: 60 m

質 높은 삶을 追求하는 企業

株式
會社

陸天



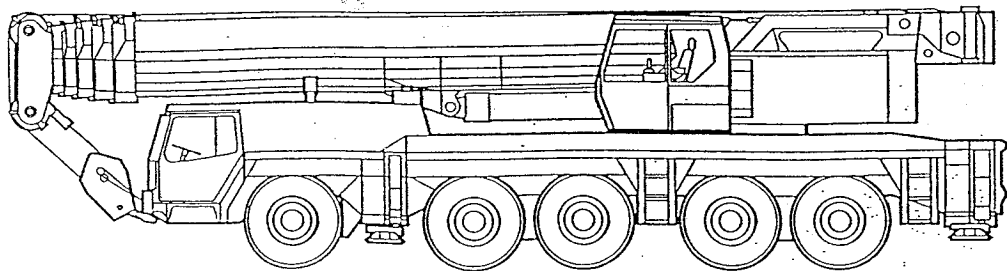
建設

대표 02)2691-6000
천안 041)582-6002
FAX 041)582-6005

영남권 050)2691-6001
전남권 061) 691-6007

<http://www.yuekchun.co.kr> <http://크로라크레인>
e-mail : y6000@netsgo.com

F
L
T
M
1
1
6
0
·
2



LIEBHERR

Lifting capacities at telescopic boom.

LTM 1160/2



13,2 m - 60 m



360°



50 t

85%

m	m												m	
	13,2	17,5	21,8	26,1	30,4	34,7	39	43,3	47,6	52	56,3	60		
3	180	145												3
3,5	137	134	127											3,5
4	124	123	114	107	95									4
4,5	114	114	105	98	89	77								4,5
5	107	106	100	93	84	74	61							5
6	96	92	90	84	75	68	59	51						6
7	84	81	80	77	68	62	55	48	41					7
8	73	71	71	69	61	56	51	45	39	33				8
9	65	63	63	62	56	51	47	42	36,5	32	26,9			9
10	55	55	56	55	51	46,5	43,5	39,5	34,5	30,5	25,9	21,5	16,5	10
12			45,5	44	43,5	39,5	36,5	34,5	30,5	27,6	23,8	20,3	15,7	12
14			37,5	36	35,5	34,5	31,5	30	27,5	25,1	21,8	18,9	14,6	14
16				30	29,6	29,8	28	26,6	24,9	22,9	20,1	17,5	13,5	16
18				25,4	24,9	25	25,1	23,6	22,5	21	18,6	16,1	12,5	18
20					21	21,1	21,5	21,3	20,3	19,2	17,2	14,9	11,6	20
22					17,9	17,9	18,5	18,8	18,4	17,5	16,1	13,9	10,7	22
24						15,4	15,9	16,5	16,5	16	15	13	10	24
26						13,3	13,7	14,4	14,5	14,6	13,9	12,2	9,3	26
28							11,9	12,6	12,8	13,3	12,7	11,4	8,6	28
30							10,4	11,7	11,2	11,9	11,7	10,8	8	30
32								8,6	10,9	9,9	10,5	10,2	7,4	32
34									10	8,7	9,3	9,6	6,9	34
36									8,2	7,9	8,3	8,6	6,4	36
38										7,6	7,3	7,7	6	38
40										7,4	6,6	7,2	5,5	40
42											6,3	6,8	5,1	42
44											6,1	6,5	4,7	44
46												5,9	4,3	46
48												5,4	4	48
50													4,1	50
52														52
54														54
I	0	0/0	46/0/0	92/0/0	92/0/0	92/0/0	92/0/0	92/0/0	92/0/0	92/0	92/46	92	100	I
II	0	46/0	46/0/0	46/0/0	92/0/0	92/0/0	92/92/0	92/92/46	92/92	92/92	92/92	92	100	II
III	0	0/0	0/0/0	0/0/0	0/92/0	46/92/46	46/92/92	46/92/92	46/92/92	46/92	92/92	92	100	III
IV	0	0/0	0/46/0	0/92/46	0/46/92	0/92/92	46/46/92	46/92/92	46/92	92/92	92	100	IV	
V	0	0/46	0/46/92	0/46/92	0/46/92	0/46/92	0/46/92	0/46/92	0/46/92	46/92	46/92	92	100	V

" over rear

TAB 130283 / 103284

Remarks referring to load charts.

- When calculating crane stresses and loads, German Industrial Standards (DIN) are applicable, in conformity with new German legislation (published 2/85): The lifting capacities (stability margin) DIN/ISO are as laid down in DIN 15019, part 2, and ISO 4305. The crane's structural steel works is in accordance with DIN 15018, part 3. Design and construction of the crane comply with DIN 15018, part 2, and with F. E. M. regulations.
- For the DIN/ISO load charts, depending on jib length, crane operation may be permissible at wind speeds up to 5 resp. 7 Beaufort.
- Lifting capacities are given in metric tons.
- The weight of the hook blocks and hooks must be deducted from the lifting capacities.
- Working radii are measured from the slewing centreline.
- The lifting capacities given for the telescopic boom only apply if the folding jib is taken off.
- The 85 % lifting capacities do not exceed 85 % of the overturning load limit. Wind and dynamic influences reduce the lifting capacity. The 85 % lifting capacities do not comply with the safety requirements of the EC machine directive.
- Subject to modification of lifting capacities.
- The maximum load moment quoted is at 85 % of the overturning load limit.
- Lifting capacities above 145 t only with special equipment.

Its maximum load moment is 588 tm.



13,2 m - 60 m





360°



35 t



 m	13,2 m	17,5 m	21,8 m	26,1 m	30,4 m	34,7 m	39 m	43,3 m	47,6 m	52 m	56,3 m	60 m	 m
3	145												3
3,5	133												3,5
4	122	127											4
4,5	112	105	107	95									4,5
5	103	100	93	84	74	61							5
6	89	89	84	75	68	59	51						6
7	77	77	76	68	62	55	48	41					7
8	67	67	66	61	56	51	45	39	33				8
9	59	59	58	55	51	47	42	36,5	32	26,9			9
10	52	51	50	47,5	45,5	43,5	39,5	34,5	30,5	25,9	21,5	16,5	10
12		40,5	38,5	36,5	35	34,5	34,5	30,5	27,6	23,8	20,3	15,7	12
14		34,5	30,5	28,9	28,1	27,9	27,8	27,4	25,1	21,8	18,9	14,6	14
16			25	23,5	22,9	22,9	23	22,8	22,9	20,1	17,5	13,5	16
18			21	19,5	19	19,1	19,3	19,2	19,6	18,6	16,1	12,5	18
20				16,2	16,1	16	17,4	16,3	16,8	16,7	14,9	11,6	20
22				13,8	14,6	13,5	16	14,8	14,4	14,5	13,9	10,7	22
24					13,4	11,7	14,2	13,4	12,5	13	12,9	10	24
26					12,4	10,7	12,5	12,1	11,4	12,1	11,4	9,3	26
28						9,9	11,1	11	10,5	10,9	10	8,6	28
30						9,2	9,7	10	9,6	9,7	8,9	8	30
32						8,6	8,5	8,8	8,8	8,7	7,8	7,4	32
34							7,4	7,8	8,1	7,7	6,9	6,5	34
36							6,8	7,2	7,2	6,8	6,1	6	36
38								7	6,5	6	5,3	5,2	38
40								6,3	5,8	5,3	4,6	4,5	40
42									5,2	4,7	4	3,9	42
44									4,6	4,2	3,4	3,3	44
46										3,7	3	2,9	46
48										3,3	2,6	2,5	48
50											2,2	2,1	50
52												1,8	52
54												1,4	54
I	0	0/0	46/0/0	92/0/0	92/0/0	92/0/0	92/0/0	92/0/0	92/0	92/46	92	100	I
II	0	46/0	46/0/0	46/0/0	92/0/0	92/0/0	92/92/0	92/92/46	92/92	92/92	92	100	II
III	0	0/0	0/0/0	0/0/0	0/92/0	46/92/46	46/92/92	92/92/92	92/92	92/92	92	100	III
IV	0	0/0	0/46/0	0/92/46	0/46/92	0/92/92	46/46/92	46/92/92	46/92	92/92	92	100	IV
V	0	0/46	0/46/92	0/46/92	0/46/92	0/46/92	0/46/92	0/46/92	46/92	46/92	92	100	V

TAB 103235

Lifting capacities at telescopic boom.

LTM 1160/2



13,2 m - 60 m






360°



23 t

85%

 m	13,2 m	17,5 m	21,8 m	26,1 m	30,4 m	34,7 m	39 m	43,3 m	47,6 m	52 m	56,3 m	60 m	 m	
3	130												3	
3,5	119	115											3,5	
4	109	104	98	86									4	
4,5	100	96	89	81	70								4,5	
5	92	91	84	77	67	55							5	
6	78	78	76	68	62	53	46						6	
7	67	66	65	60	56	49,5	43,5	37					7	
8	57	57	54	50	47	45,5	41	35,5	30				8	
9	49	48,5	45	42	40	39	38	33,5	28,9	24,4			9	
10	42	42	38,5	36	34,5	33,5	33	31,5	27,6	23,5	19,5	15	10	
12		32,5	29,2	27,4	26,3	25,9	25,7	25,1	25,1	21,6	18,5	14,3	12	
14		24,9	23,3	21,1	20,4	20,3	22	20	20,3	19,8	17,2	13,3	14	
16			20,3	16,6	18,1	16,2	19	18,1	16,6	16,5	15,9	12,3	16	
18			16,5	14,9	16,2	14,2	15,9	15,9	14,4	14,8	14,1	11,4	18	
20				13,6	14,1	12,8	13,5	13,5	13,2	13	11,9	10,5	20	
22				12,6	11,9	11,6	11,5	11,7	11,8	11,2	10,2	9,8	22	
24					10,1	10,5	9,7	10,6	10,3	9,7	8,8	8,6	24	
26					8,7	9,1	8,5	9,5	9	8,5	7,5	7,4	26	
28						8,3	7,7	8,3	7,9	7,4	6,5	6,3	28	
30						7,6	7,1	7,2	6,8	6,4	5,6	5,4	30	
32						6,7	6,4	6,3	5,5	5,5	4,7	4,6	32	
34							5,6	5,5	5	4,7	3,9	3,8	34	
36							4,9	4,8	4,3	4	3,2	3,1	36	
38								4,2	3,7	3,4	2,7	2,6	38	
40								3,7	3,2	2,9	2,2	2,1	40	
42									2,7	2,4	1,8	1,7	42	
44									2,3	2	1,4	1,4	44	
46										1,6	1,1		46	
48										1,3			48	
 %	I 0	0/0	46/0/0	92/0/0	92/0/0	92/0/0	92/0/0	92/0/0	92/0/0	92/0	92/46	92	100	I
	II 0	46/0	46/0/0	46/0/0	92/0/0	92/0/0	92/92/0	92/92/46	92/92	92/92	92	92	100	II
	III 0	0/0	0/0/0	0/0/0	0/92/0	46/92/46	46/92/92	92/92/92	92/92	92/92	92	92	100	III
	IV 0	0/0	0/46/0	0/92/46	0/46/92	0/92/92	46/46/92	46/92/92	46/92	92/92	92	92	100	IV
	V 0	0/46	0/46/92	0/46/92	0/46/92	0/46/92	0/46/92	0/46/92	46/92	46/92	92	92	100	V

TAB 103257



13,2 m - 60 m


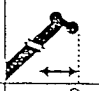



360°



11 t

85%

	13,2 m	17,5 m	21,8 m	26,1 m	30,4 m	34,7 m	39 m	43,3 m	47,6 m	52 m	56,3 m	60 m		
 m													 m	
3	129												3	
3,5	117	115											3,5	
4	107	104	98	86									4	
4,5	97	96	89	81	70								4,5	
5	88	88	84	76	67	55							5	
6	74	73	64	58	54	51	46						6	
7	61	57	51	46,5	43,5	41,5	40	37					7	
8	51	46	41	37,5	35,5	34	33,5	31,5	30				8	
9	40	41	33,5	31	29,2	28,4	31	26,8	26,5	24,4			9	
10	32,5	34,5	30	25,8	26,9	24	26,6	24,9	23	22,4	19,5	15	10	
12		24,5	25,1	21	23,1	20,4	20,5	20,2	19,2	19	17,4	14,3	12	
14		18,2	18,8	18,5	18,3	17,9	16,4	17,2	16,2	15,3	14	13,3	14	
16			15,1	16	14,8	14,8	14,7	14,3	13,3	12,5	11,3	11	16	
18			12,1	12,9	12,1	12,7	12,5	11,9	11	10,4	9,3	9	18	
20				10,7	9,9	11,1	10,6	10,1	9,2	8,6	7,6	7,4	20	
22				8,9	9	9,3	9	8,5	7,7	7,2	6,3	6,1	22	
24					7,6	7,9	7,6	7,3	6,5	6	5,1	5	24	
26					6,4	6,7	6,4	6,2	5,5	5	4,2	4,1	26	
28						5,7	5,4	5,2	4,6	4,2	3,3	3,2	28	
30						4,8	4,5	4,4	3,7	3,3	2,6	2,5	30	
32						4,1	3,8	3,6	3	2,7	2	1,9	32	
34							3,2	3,1	2,5	2,1	1,5		34	
36							2,7	2,5	2	1,7			36	
38								2,1	1,6	1,3			38	
40								1,7	1,2				40	
 %	I	0	0/0	46/0/0	92/0/0	92/0/0	92/0/0	92/0/0	92/0/0	92/0	92/46	92	100	I
	II	0	46/0	46/0/0	46/0/0	92/0/0	92/0/0	92/92/0	92/92/46	92/92	92/92	92	100	II
	III	0	0/0	0/0/0	0/0/0	0/92/0	46/92/46	46/92/92	92/92/92	92/92	92/92	92	100	III
	IV	0	0/0	0/46/0	0/92/46	0/46/92	0/92/92	46/46/92	46/92/92	46/92	92/92	92	100	IV
	V	0	0/46	0/46/92	0/46/92	0/46/92	0/46/92	0/46/92	0/46/92	46/92	46/92	92	100	V

TAB 103268

Lifting capacities at telescopic boom.

LTM 1160/2



13,2 m - 60 m





360°



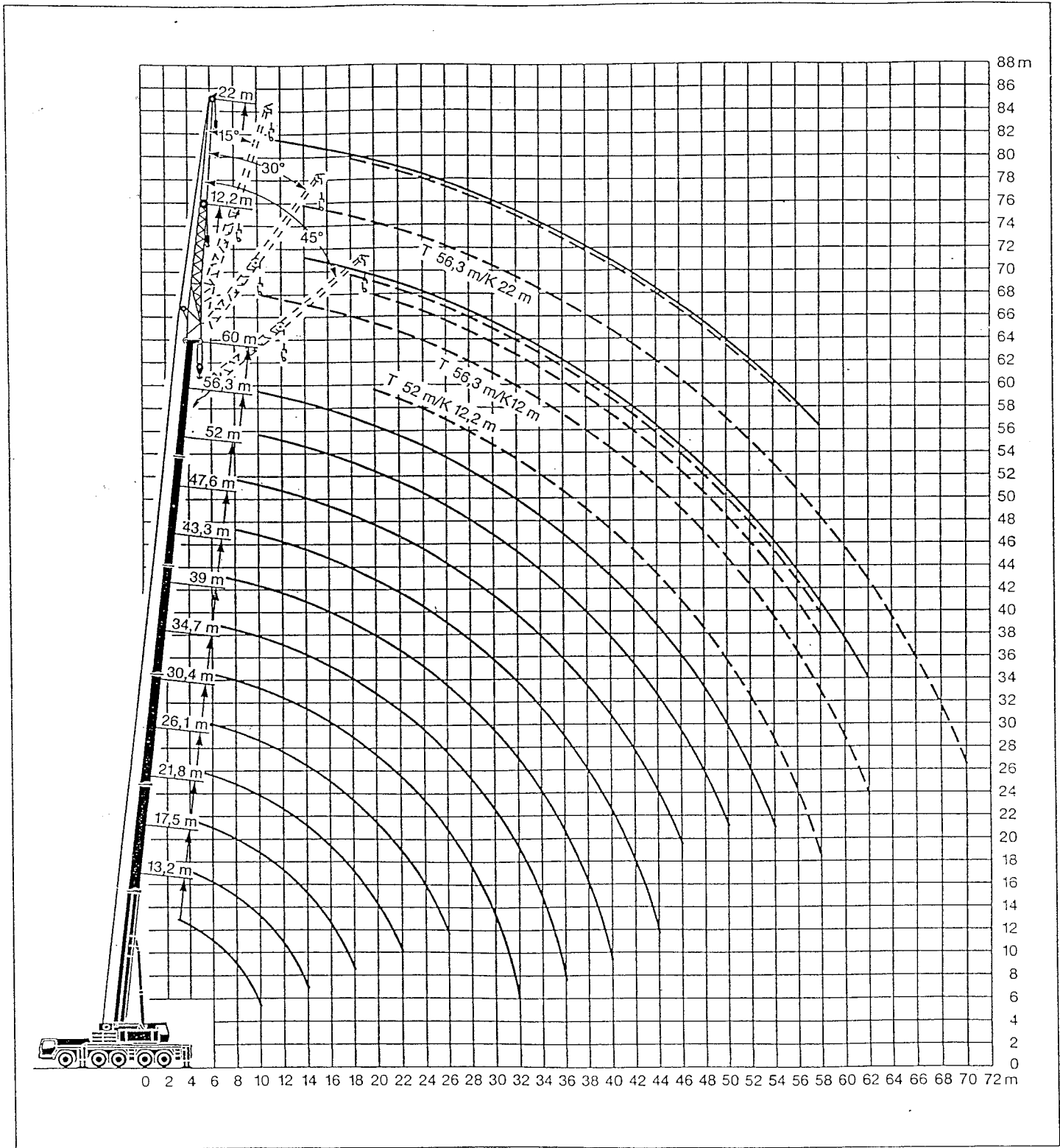
0 t

85%

 m	13,2 m	17,5 m	21,8 m	26,1 m	30,4 m	34,7 m	39 m	43,3 m	47,6 m	52 m	56,3 m	60 m	 m
3	126												3
3,5	115	114											3,5
4	103	103	95	81									4
4,5	93	92	77	67	60								4,5
5	84	75	64	57	51	47							5
6	62	55	47	41,5	38,5	35,5	37,5						6
7	47	45	38,5	31	35	30,5	30	28,8					7
8	36	35,5	33	28,4	29,1	27,9	24,8	24,6	23,4				8
9	28,2	28,6	27,1	26,2	24,3	23,5	22,9	21,7	20	18,6			9
10	22	23,8	23,3	23,2	20,6	21	19,9	18,7	17,2	16,1	14,5	13,9	10
12		16,5	17,3	17,4	16,5	16,3	15,2	14,3	13,1	12,3	10,9	10,5	12
14		11,9	12,9	13,5	13,1	12,8	11,9	11,3	10,2	9,5	8,3	8	14
16			9,8	10,7	10,5	10,3	9,5	9	8,1	7,5	6,4	6,2	16
18			7,4	8,4	8,4	8,3	7,7	7,2	6,4	5,9	4,9	4,7	18
20				6,6	6,8	6,8	6,2	5,8	5,1	4,6	3,6	3,5	20
22				5,3	5,4	5,6	5	4,7	4	3,5	2,6	2,5	22
24					4,3	4,5	4	3,7	3,1	2,6			24
26					3,4	3,6	3,2	2,9	2,3	1,9			26
28						2,9	2,5	2,3					28
30						2,2	1,9	1,7					30
32						1,7	1,4						32
I	0	0/0	46/0/0	92/0/0	92/0/0	92/0/0	92/0/0	92/0/0	92/0	92/46	92	100	I
II	0	46/0	46/0/0	46/0/0	92/0/0	92/0/0	92/92/0	92/92/46	92/92	92/92	92	100	II
III	0	0/0	0/0/0	0/0/0	0/92/0	46/92/46	46/92/92	92/92/92	92/92	92/92	92	100	III
IV	0	0/0	0/46/0	0/92/46	0/46/92	0/92/92	46/46/92	46/92/92	46/92	92/92	92	100	IV
V	0	0/46	0/46/92	0/46/92	0/46/92	0/46/92	0/46/92	0/46/92	46/92	46/92	92	100	V

TAB 103289

Telescopic boom.



Lifting capacities at the folding jib.

LTM 1160/2



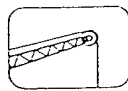
m	43,3 m				47,6 m				52 m				56,3 m				60 m				m	
	12,2 m				12,2 m				12,2 m				12,2 m				12,2 m					
	0°	15°	30°	45°	0°	15°	30°	45°	0°	15°	30°	45°	0°	15°	30°	45°	0°	15°	30°	45°		
8	19,3				17,3																8	
9	19,3				17,3				14,7												9	
10	19,3	15,4			17,1				14,7							11,6					10	
12	18,7	14,4			16,8	13,8			14,5	12,1					11,3						12	
14	18,2	13,4	9,9		16,3	13,1	9,7		14,1	12,1	9,5			11	10,5			8,4	7,7		14	
16	17,5	12,5	9,4	7,7	15,8	12,3	9,2	7,6	13,3	11,8	9,2	7,4		10,6	10,1	8,9		8	7,5	7,1	16	
18	16,2	11,8	9	7,4	15,2	11,6	8,9	7,4	12,6	11,2	8,8	7,3		10,1	9,6	8,6	7	7,7	7,3	6,7	6,1	18
20	15,1	11,1	8,7	7,3	14,1	11	8,6	7,2	11,8	10,8	8,5	7,2		9,5	9	8,3	6,9	7,2	6,8	6,3	5,8	20
22	14	10,5	8,4	7,1	13,1	10,4	8,3	7,1	11,1	10,3	8,2	7		8,9	8,5	8,1	6,8	6,7	6,3	6	5,6	22
24	13,1	10	8,1	7	12,2	10	8,1	6,9	10,4	9,6	8	6,9		8,4	8	7,6	6,7	6,3	5,9	5,6	5,3	24
26	12,2	9,5	7,8	6,8	11,4	9,5	7,8	6,8	9,7	9,1	7,8	6,8		7,9	7,5	7,2	6,6	5,8	5,5	5,2	5,1	26
28	11,4	9,1	7,6	6,7	10,6	9,1	7,6	6,7	9,1	8,5	7,6	6,7		7,4	7,1	6,8	6,5	5,4	5,1	4,9	4,8	28
30	10,7	8,8	7,4	6,6	9,9	8,8	7,4	6,6	8,5	8	7,4	6,8		7	6,6	6,5	6,3	5	4,8	4,6	4,5	30
32	10	8,4	7,2	6,6	9,3	8,5	7,2	6,6	8	7,6	7,2	6,5		6,6	6,3	6,1	6	4,7	4,5	4,3	4,2	32
34	9,1	8,1	7,1	6,5	8,8	8,2	7,1	6,5	7,5	7,2	7	6,5		6,2	5,9	5,8	5,7	4,4	4,2	4	4	34
36	8	7,8	6,9	6,5	8,1	7,9	7	6,5	7,1	6,8	6,6	6,4		5,8	5,6	5,5	5,4	4,1	3,9	3,8	3,8	36
38	7,1	7,5	6,8	6,5	7,4	7,7	6,9	6,5	6,6	6,5	6,3	6,3		5,5	5,3	5,2	5,2	3,9	3,7	3,6	3,6	38
40	6,2	6,6	6,7	6,5	6,5	6,9	6,8	6,5	6,3	6,1	6,1	6		5,2	5	4,9	4,9	3,6	3,5	3,4	3,4	40
42	5,5	5,8	6	6,2	5,7	6,1	6,4	6,4	5,8	5,8	5,8	5,8		4,9	4,8	4,7	4,7	3,4	3,3	3,3	3,2	42
44	4,8	5,1	5,3	5,4	5	5,4	5,6	5,7	5,1	5,4	5,5	5,5		4,7	4,5	4,5	4,5	3,1	3,1	3,1	3,1	44
46	4,1	4,4	4,6	4,6	4,4	4,7	4,9	5	4,5	4,8	5	5,2		4,5	4,3	4,3	4,3	2,9	3	3	3	46
48	3,6	3,8	3,9	3,9	3,8	4,1	4,3	4,3	4,1	4,2	4,4	4,5		4	4,2	4,1	4,2	2,7	2,8	2,8	2,9	48
50	3,3	3,3	3,4		3,6	3,6	3,6	3,7	3,9	3,8	3,8	3,9		3,5	3,8	4	4	2,5	2,6	2,7	2,7	50
52	3,1	3,2			3,4	3,4	3,4	3,4	3,7	3,6	3,7	3,7		3,2	3,3	3,5	3,6	2,2	2,4	2,5	2,5	52
54					3,2	3,2	3,2		3,4	3,5	3,5	3,6		2,8	3	3,1	3,2	2	2,2	2,3	2,4	54
56									3,2	3,3	3,3	3,3		2,5	2,7	2,8	2,8	1,8	2	2,1	2,2	56
58									2,9	3	3			2,2	2,4	2,5	2,5	1,7	1,8	1,9	2	58
60														2	2,1	2,2	2,2	1,5	1,7	1,8	1,8	60
62														1,8	1,9	1,9	1,9	1,4	1,5	1,6	1,6	62
64																		1,3	1,4	1,4	1,5	64
66																		1,2	1,2	1,3		66
I		92				92				92/46					92				100			I
II		92				92				92/92					92				100			II
III		92				92				92/92					92				100			III
IV		46				46				92/92					92				100			IV
% V		0				46				46/92					92				100			V

TAB 103326 / 103328 / 103330 / 103332

The LTM 1160/2 can be equipped to tackle any job.



43,3 m - 60 m



22 m*



360°



50 t



85%

m	43,3 m				47,6 m				52 m				56,3 m				60 m				m	
	22 m				22 m				22 m				22 m				22 m					
	0°	15°	30°	45°	0°	15°	30°	45°	0°	15°	30°	45°	0°	15°	30°	45°	0°	15°	30°	45°		
9	8,3																					9
10	8,3				7,7																	10
12	8,3				7,7				7,2				6,3							5,2		12
14	8,1	6,6			7,6				7				6,3						5			14
16	7,9	6,6			7,5	6,4			6,9	6,1			6,2						4,9			16
18	7,7	6,4			7,3	6,2			6,8	5,9			6,1	5,5					4,7	4,4		18
20	7,4	6,1	5,1		7	5,9	5		6,6	5,7			6	5,3					4,5	4,2		20
22	7,1	5,9	4,9		6,8	5,7	4,8		6,4	5,5	4,6		5,9	5,1	4,4				4,3	4	3,4	22
24	6,8	5,7	4,7	4	6,5	5,5	4,6	4	6,2	5,3	4,5	4	5,8	5	4,3				4,1	3,8	3,3	24
26	6,5	5,4	4,6	4	6,3	5,3	4,5	4	6	5,1	4,4	3,9	5,5	4,9	4,2	3,7			4	3,6	3,2	26
28	6,2	5,2	4,5	3,9	6	5,1	4,4	3,9	5,8	5	4,3	3,8	5,3	4,7	4,1	3,7			3,7	3,4	3	28
30	5,9	5	4,3	3,9	5,8	5	4,3	3,8	5,6	4,8	4,2	3,8	5	4,6	4,1	3,7			3,5	3,2	2,9	30
32	5,7	4,9	4,2	3,8	5,6	4,8	4,2	3,8	5,4	4,7	4,1	3,7	4,7	4,4	4	3,6			3,3	3,1	2,8	32
34	5,5	4,7	4,1	3,8	5,4	4,6	4,1	3,7	5,2	4,5	4	3,7	4,5	4,2	3,9	3,6			3,1	2,9	2,7	34
36	5,3	4,5	4	3,7	5,2	4,5	4	3,7	5,1	4,4	3,9	3,7	4,3	4	3,8	3,6			2,9	2,8	2,6	36
38	5,1	4,4	3,9	3,7	5	4,4	3,9	3,6	4,9	4,3	3,9	3,6	4	3,8	3,7	3,5			2,7	2,6	2,5	38
40	4,9	4,3	3,9	3,7	4,9	4,3	3,9	3,6	4,7	4,2	3,8	3,6	3,8	3,6	3,5	3,4			2,6	2,5	2,4	40
42	4,7	4,2	3,8	3,6	4,7	4,2	3,8	3,6	4,4	4,1	3,7	3,6	3,6	3,6	3,4	3,3			2,4	2,3	2,3	42
44	4,6	4,1	3,8	3,6	4,6	4,1	3,7	3,6	4,2	4	3,7	3,5	3,4	3,2	3,2	3,2			2,3	2,2	2,2	44
46	4,4	4	3,7	3,6	4,4	4	3,7	3,5	4	3,8	3,6	3,5	3,2	3,1	3,1	3,1			2,2	2,1	2,1	46
48	4,2	3,9	3,7	3,6	4,3	3,9	3,7	3,5	3,8	3,6	3,6	3,5	3,1	3	2,9	3			2,1	2	2	48
50	3,6	3,9	3,7	3,6	3,8	3,9	3,6	3,5	3,6	3,5	3,4	3,4	2,9	2,8	2,8	2,9			2	1,9	1,9	50
52	3,3	3,6	3,6	3,6	3,4	3,8	3,6	3,5	3,4	3,3	3,3	3,3	2,8	2,7	2,7	2,8			1,9	1,8	1,8	52
54	2,9	3,2	3,4	3,5	3	3,3	3,6	3,5	3	3,2	3,2	3,3	2,7	2,6	2,6	2,7			1,8	1,7	1,7	54
56	2,6	2,9	3	3	2,7	3	3,2	3,3	2,7	3	3,1	3,2	2,6	2,5	2,5	2,6			1,7	1,6	1,6	56
58	2,3	2,5	2,6		2,4	2,7	2,9	2,9	2,4	2,7	2,9	3	2,5	2,5	2,5	2,5			1,5	1,6	1,6	58
60	2,1	2,2			2,2	2,4	2,5	2,5	2,3	2,4	2,6	2,7	2,2	2,4	2,4	2,5			1,4	1,5	1,5	60
62					2,1	2,1	2,2		2,2	2,2	2,3	2,3	2	2,2	2,3	2,4			1,2	1,4	1,4	62
64					2	2,1			2,1	2,1	2,2	2,3	1,8	2	2,1	2,2			1,1	1,3	1,4	64
66									2,1	2,1	2,1		1,5	1,7	1,9	1,9			1	1,2	1,2	66
68									1,9	2			1,3	1,5	1,6	1,6				1	1,1	68
70													1,1	1,3	1,4	1,3						70
72														1,1								72
I		92				92				92/46				92					100			I
II		92				92				92/92				92					100			II
III		92				92				92/92				92					100			III
IV		46				46				92/92				92					100			IV
V		0				46				46/92				92					100			V

* bi-parted folding jib

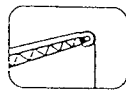
TAB 103326 / 103328 / 103330 / 103332

Lifting capacities at the folding jib.

LTM 1160/2



43,3 m - 60 m



29 m*



52 m



360°



50 t

85%

m	43,3 m				47,6 m				52 m				56,3 m				60 m				m
	29 m				29 m				29 m				29 m				29 m				
	0°	15°	30°	45°	0°	15°	30°	45°	0°	15°	30°	45°	0°	15°	30°	45°	0°	15°	30°	45°	
12	5,7				5,3				4,8								3,5				12
14	5,7				5,3				4,8				4,4				3,4				14
16	5,6				5,3				4,8				4,4				3,4				16
18	5,5	4,8			5,2	4,5			4,7				4,3				3,3				18
20	5,4	4,8			5,1	4,5			4,6	4,2			4,2	3,7			3,2	3			20
22	5,3	4,7			5	4,4			4,5	4,1			4,1	3,7			3,1	2,9			22
24	5,2	4,6	3,5		4,8	4,3	3,4		4,4	4			4	3,7			3	2,7			24
26	5	4,4	3,4		4,7	4,2	3,3		4,3	3,9	3,2		3,9	3,6			2,9	2,6			26
28	4,8	4,2	3,2	2,8	4,5	4,1	3,1		4,2	3,7	3,1		3,8	3,5	2,9		2,8	2,5	2,2		28
30	4,6	4	3,1	2,8	4,4	3,9	3	2,6	4,1	3,6	2,9	2,6	3,7	3,4	2,8		2,6	2,3	2,1		30
32	4,4	3,8	3	2,7	4,2	3,7	2,9	2,6	4	3,5	2,9	2,6	3,6	3,3	2,7	2,4	2,5	2,2	2	1,8	32
34	4,3	3,6	2,9	2,6	4,1	3,5	2,8	2,6	3,8	3,4	2,8	2,5	3,4	3,2	2,7	2,4	2,4	2,1	1,9	1,8	34
36	4,1	3,4	2,8	2,5	4	3,4	2,8	2,5	3,7	3,3	2,7	2,5	3,3	3,1	2,6	2,4	2,2	2	1,8	1,7	36
38	4	3,3	2,7	2,5	3,8	3,2	2,7	2,4	3,6	3,2	2,6	2,4	3,1	3	2,5	2,3	2,1	1,9	1,7	1,6	38
40	3,8	3,1	2,6	2,4	3,7	3,1	2,6	2,4	3,5	3,1	2,5	2,4	2,9	2,8	2,5	2,3	2	1,8	1,6	1,5	40
42	3,6	3	2,5	2,4	3,6	3	2,5	2,3	3,5	3	2,5	2,3	2,8	2,7	2,4	2,3	1,8	1,7	1,5	1,5	42
44	3,4	2,9	2,5	2,3	3,4	2,9	2,4	2,3	3,3	2,9	2,4	2,2	2,6	2,6	2,3	2,2	1,7	1,6	1,5	1,4	44
46	3,2	2,8	2,4	2,3	3,3	2,8	2,4	2,2	3,2	2,8	2,3	2,2	2,5	2,4	2,3	2,2	1,6	1,5	1,4	1,3	46
48	3,1	2,7	2,3	2,2	3,1	2,7	2,3	2,2	3	2,7	2,3	2,2	2,4	2,3	2,2	2,2	1,5	1,4	1,3	1,3	48
50	3	2,6	2,3	2,2	3	2,6	2,3	2,2	2,9	2,6	2,3	2,2	2,3	2,2	2,2	2,1	1,4	1,4	1,3	1,2	50
52	2,8	2,6	2,2	2,2	2,9	2,6	2,2	2,2	2,7	2,5	2,2	2,2	2,2	2,1	2,1	2,1	1,3	1,3	1,2	1,2	52
54	2,7	2,5	2,2	2,2	2,8	2,5	2,2	2,2	2,6	2,5	2,2	2,1	2,1	2	2	2,1	1,2	1,2	1,2	1,1	54
56	2,6	2,4	2,2	2,2	2,7	2,4	2,1	2,2	2,5	2,4	2,1	2,1	2	1,9	1,9	2	1,1	1,1	1,1	1,1	56
58	2,4	2,4	2,2	2,2	2,5	2,4	2,1	2,2	2,3	2,3	2,1	2,1	1,9	1,8	1,9	1,9	1	1	1,1	1,1	58
60	2,1	2,3	2,2	2,2	2,2	2,4	2,1	2,2	2,1	2,2	2,1	2,1	1,8	1,8	1,8	1,8	1	1	1	1	60
62	1,9	2,2	2,2	2,2	2	2,3	2,1	2,2	1,9	2,2	2,1	2,1	1,7	1,7	1,7	1,8					62
64	1,7	1,9	2,1		1,7	2	2,1	2,2	1,7	2	2,1	2,1	1,7	1,6	1,6	1,7					64
66	1,5	1,6	1,7		1,5	1,7	1,9	1,9	1,5	1,7	2	2,1	1,5	1,6	1,6	1,6					66
68					1,3	1,5	1,6		1,4	1,5	1,7	1,8	1,3	1,5	1,5	1,6					68
70					1,3	1,3	1,4		1,4	1,4	1,4	1,5	1,1	1,3	1,5	1,5					70
72									1,3	1,3	1,4			1,1	1,3	1,4					72
74									1,3	1,3	1,3				1,1	1,1					74
I		92				92				92/46				92				100			I
II		92				92				92/92				92				100			II
III		92				92				92/92				92				100			III
IV		46				46				92/92				92				100			IV
% V		0				46				46/92				92				100			V

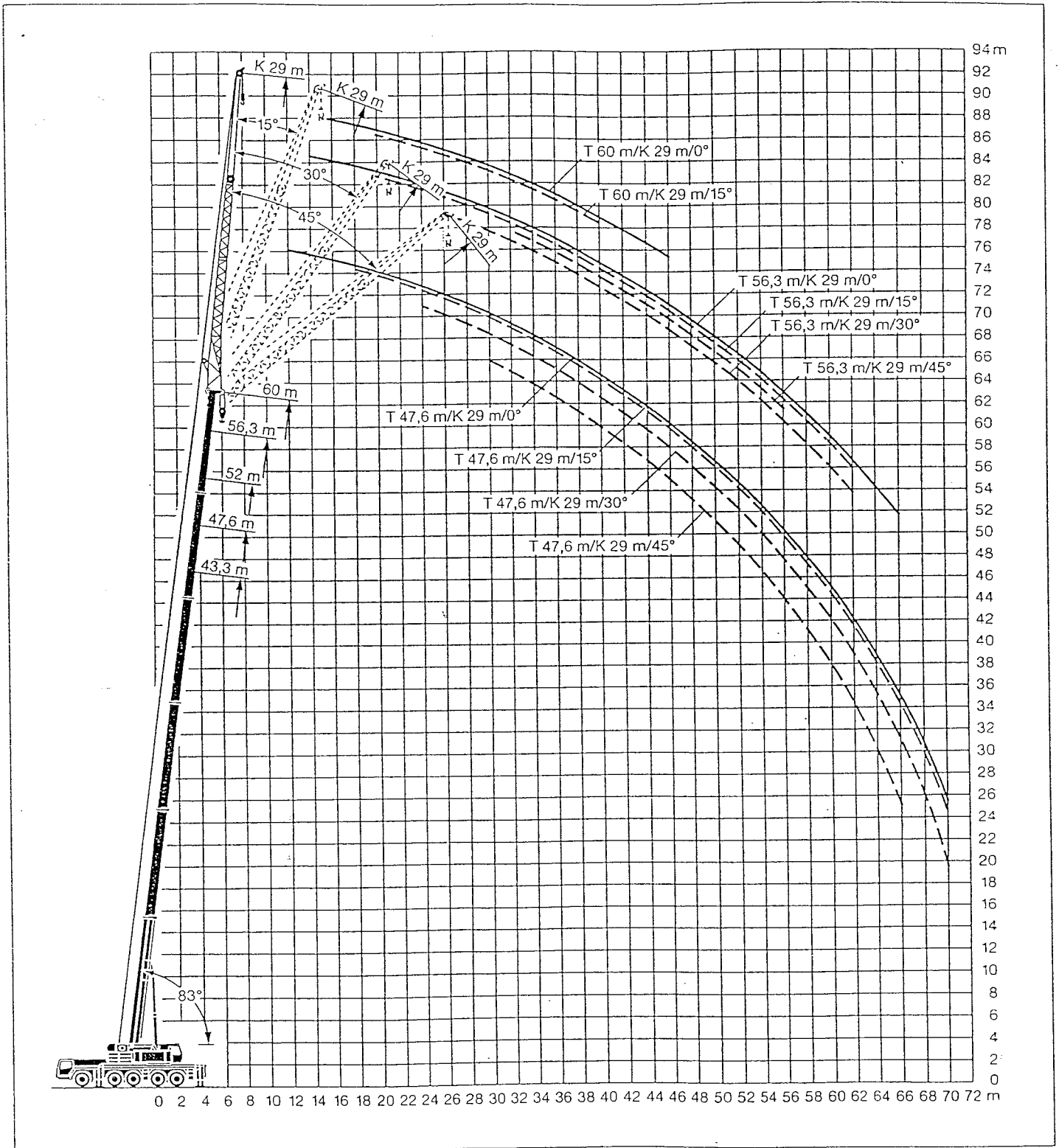
* three-parted folding jib

TAB 103326 / 103328 / 103330 / 103332

Lifting heights.

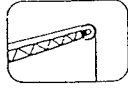
LTM 1160/2

Folding jib.





43,3 m - 60 m



36 m*



360°



50 t

85%

m	43,3 m				47,6 m				52 m				56,3 m				60 m	m
	36 m				36 m				36 m				36 m				36 m	
	0°	15°	30°	45°	0°	15°	30°	45°	0°	15°	30°	45°	0°	15°	30°	45°	0°	
12	3,7				3,5				3,3									12
14	3,7				3,5				3,3									14
16	3,6				3,5				3,3				3					16
18	3,6				3,5				3,3				2,9				2,4	18
20	3,5	3,3			3,4				3,2				2,9				2,3	20
22	3,5	3,2			3,4	3,1			3,2	2,9			2,9	2,5			2,2	22
24	3,4	3,1			3,3	3			3,1	2,8			2,8	2,5			2,2	24
26	3,4	3			3,3	2,9			3	2,7			2,7	2,5			2,1	26
28	3,3	2,9	2,2		3,2	2,8			2,9	2,6			2,7	2,4			2	28
30	3,2	2,8	2,1		3,1	2,7	2,1		2,9	2,5	2		2,6	2,4	1,9		1,9	30
32	3,1	2,7	2,1		3	2,6	2		2,8	2,4	1,9		2,5	2,3	1,8		1,8	32
34	3	2,6	2	1,7	2,9	2,5	1,9		2,7	2,4	1,8		2,5	2,2	1,7		1,7	34
36	2,9	2,4	1,9	1,6	2,8	2,4	1,8	1,5	2,6	2,3	1,8	1,5	2,4	2,1	1,7	1,4	1,6	36
38	2,8	2,3	1,8	1,6	2,7	2,3	1,8	1,5	2,5	2,2	1,7	1,5	2,3	2,1	1,6	1,4	1,5	38
40	2,6	2,2	1,7	1,5	2,6	2,2	1,7	1,5	2,5	2,1	1,6	1,5	2,3	2	1,6	1,4	1,4	40
42	2,5	2,1	1,7	1,5	2,5	2,1	1,6	1,5	2,4	2	1,6	1,4	2,1	1,9	1,5	1,4	1,3	42
44	2,4	2	1,6	1,4	2,4	2	1,6	1,4	2,3	1,9	1,5	1,4	2	1,9	1,5	1,3		44
46	2,3	1,9	1,5	1,4	2,3	1,9	1,5	1,4	2,2	1,9	1,5	1,4	1,9	1,8	1,4	1,3		46
48	2,2	1,8	1,5	1,4	2,2	1,8	1,5	1,3	2,1	1,8	1,4	1,3	1,8	1,7	1,4	1,3		48
50	2,1	1,8	1,4	1,3	2,1	1,8	1,4	1,3	2	1,7	1,4	1,3	1,7	1,7	1,3	1,3		50
52	2	1,7	1,4	1,3	2	1,7	1,4	1,3	2	1,7	1,3	1,3	1,6	1,6	1,3	1,2		52
54	1,9	1,6	1,3	1,3	1,9	1,6	1,3	1,3	1,9	1,6	1,3	1,2	1,5	1,5	1,3	1,2		54
56	1,8	1,6	1,3	1,3	1,8	1,6	1,3	1,2	1,8	1,6	1,3	1,2	1,4	1,4	1,2	1,2		56
58	1,7	1,5	1,3	1,2	1,8	1,5	1,3	1,2	1,7	1,5	1,2	1,2	1,4	1,3	1,2	1,2		58
60	1,7	1,5	1,2	1,2	1,7	1,5	1,2	1,2	1,7	1,5	1,2	1,2	1,3	1,3	1,2	1,2		60
62	1,6	1,4	1,2	1,2	1,6	1,4	1,2	1,2	1,6	1,4	1,2	1,2	1,2	1,2	1,2	1,2		62
64	1,5	1,4	1,2	1,2	1,6	1,4	1,2	1,2	1,6	1,4	1,1	1,2	1,1	1,1	1,1	1,1		64
66	1,5	1,4	1,2	1,2	1,5	1,4	1,2	1,2	1,4	1,4	1,1	1,2	1,1	1,1	1,1	1,1		66
68	1,3	1,3	1,2	1,2	1,3	1,3	1,2	1,2	1,2	1,3	1,1	1,2	1	1	1	1,1		68
70	1,1	1,3	1,2		1,1	1,3	1,2	1,2	1	1,3	1,1	1,2	1	1	1	1		70
72		1,1	1,2			1,2	1,2	1,2		1,1	1,1	1,2				1		72
74						1	1,1				1,1	1,2						74
76												1						76
I		92				92				92/46				92			100	I
II		92				92				92/92				92			100	II
III		92				92				92/92				92			100	III
IV		46				46				92/92				92			100	IV
V		0				46				46/92				92			100	V

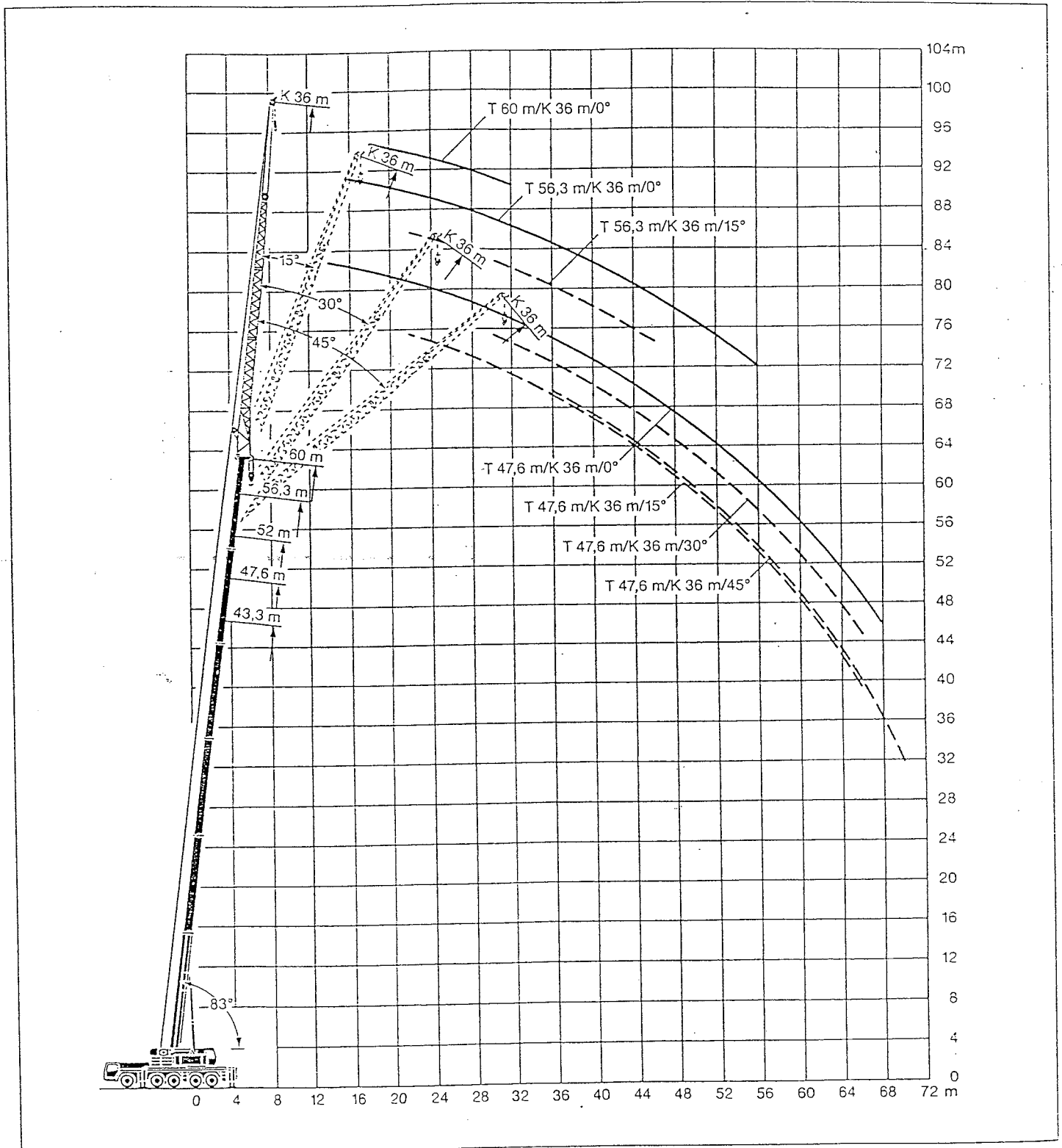
* four-parted folding jib

TAB 103326 / 103328 / 103330 / 103332

Lifting heights.

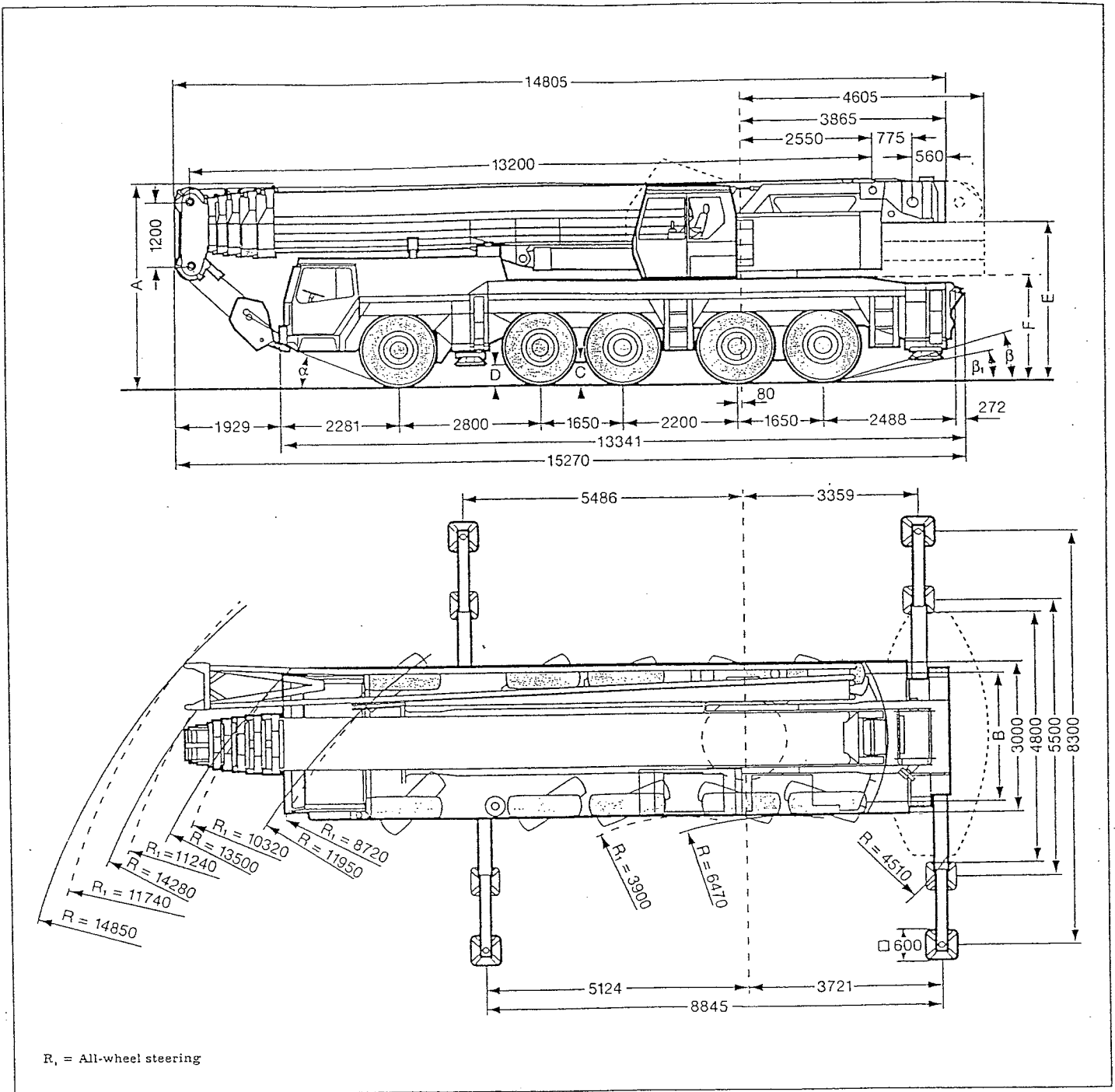
LTM 1160/2

Folding jib.



Dimensions.

LTM 1160/2



Logo	Dimensions mm										
	A	A	B	C	D	E	F	α	β	β_1	
16.00 R 25	4000	150 mm*	2560	470	375	3070	2120	23°	16°	11°	

* lowered

Weights.

LTM 1160/2







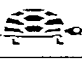

Axle	1	2	3	4	5	Total weight (metric tons)
t	12	12	12	12	12	60



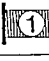
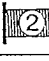



Load (metric tons)	No. of sheaves	No. of lines	Weight kg
137	7	14	1470
68	3	7	950
30	1	3	760
10	-	1	390

Working speeds.



	1	2	3	4	5	R	 %
 km/h	15	23	36	53	76	13	-
 km/h 	8	13	21	31	44	7.5	45 %
	16.00 R 25						



Drive	ininitely variable	Rope diameter / Rope length	Max. single line pull
	0 - 140 m/min single line	23 mm / 295 m	102 kN
	0 - 140 m/min single line	23 mm / 295 m	102 kN
	0 - 1,5 min ⁻¹		
	approx. 50 seconds to reach 83° boom angle		
	approx. 400 seconds for boom extension from 13,2 m - 60 m		

(株)陸天 建設

<http://www.yuekchun.co.kr>

<http://크로라크레인>

e-mail : y6000@netsgo.com

Yuekcun Const. Co. Ltd.

대표 02)2691-6000

천안 041)582-6002

FAX 041)582-6005

<http://y6000.co.kr>

yccglobal@gmail.com

영남권 050)2691-6001

전남권 061) 691-6007

y6000@gmail.com