

Technische Daten
Technical Data
Caractéristiques techniques

LTR 1800

質 높은 삶을 追求하는 企業

株式會社

陸天

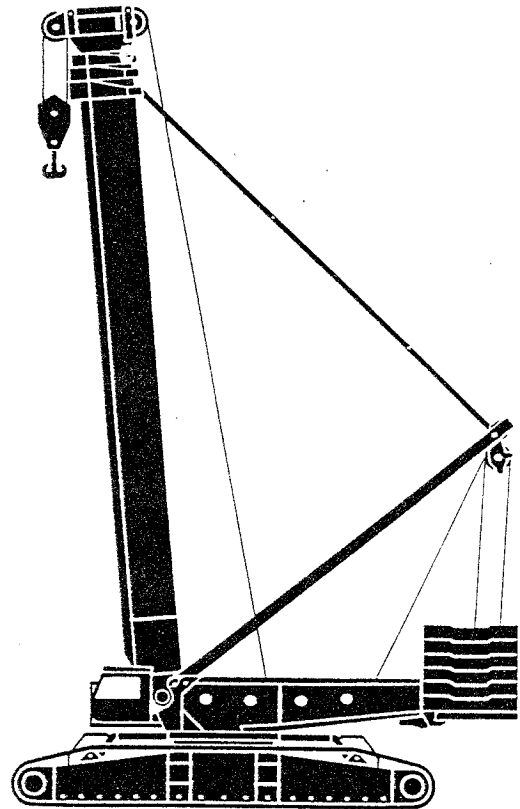


建設

대표 02)2691-6000
천안 041)582-6002
FAX 041)582-6005

영남권 050)2691-6001
전남권 061) 691-6007

<http://www.yuekchun.co.kr> <http://크로라크레인>
e-mail : y6000@netsgo.com



LIEBHERR

Die Traglasten am Teleskopausleger. Lifting capacities at telescopic boom. Forces de levage à la flèche télescopique.

Teleskopausleger: 19,3 m - 60 m. Arbeitsbereich: 360°. Ballast: 200 t.

Telescopic boom: 19,3 m - 60 m. Working range: 360°. Counterweight: 200 t.

Flèche télescopique: 19,3 m - 60 m. Rotation sur 360°. Contrepoids: 200 t.

Ausladung Radius Portée m	18 m*	19,3 m	26 m	31,6 m	38,4 m	44 m	50,7 m	56,4 m	60 m	Ausladung Radius Portée m		
	75 %	75 %	75 %	75 %	75 %	75 %	75 %	75 %	75 %			
3	800									3		
4	550									4		
5	450									5		
6	390									6		
6,5	360	350								6,5		
7	350	347	327							7		
8	333	328	325	310						8		
9	296	291	290	290	268					9		
10	267	262	260	260	246	210				10		
12	221	216	215	215	210	181	159			12		
14	188	183	182	182	182	158	139	120	107	14		
16	163	158	157	158	157	139	124	109	97	16		
18	143	138	137	137	138	123	110	99	87	18		
20			121	120	121	110	99	90	79	20		
22			107	106	107	98	89	82	71	22		
24			94	94	95	89	81	74	64	24		
26				82	84	81	74	67	58	26		
28				73	75	74	68	62	53	28		
30				65	67	68	63	57	49	30		
32					60	61	58	53	45	32		
34					54	55	54	49	42	34		
36					49,5	50	50	46	38,5	36		
38						46	46,5	43	35,5	38		
40						42	43,5	40	33,5	40		
42							41	37,5	31	42		
44							38	35	29	44		
46							35	33	27	46		
48								31	25	48		
50								29,5	23,5	50		
52									22	52		
54									21	54		
Telesk.	I	0	0	50	92	92	92	92	100	I	To	
Telesc.	II	0	0	0	0	50	92	92	92	100	II	Telesc.
Télesc.	III	0	0	0	0	0	0	50	92	100	III	%

* mit Schwerlastausleger und Zusatzseinrichtung / with heavy duty boom and special equipment / avec flèche charge lourde et équipement spécial

TAB 88005

Sein größtes Lastmoment ist 2670 tm.

Teleskopausleger: 19,3 m - 60 m. Arbeitsbereich: 360°. Ballast: 153 t.
 Telescopic boom: 19,3 m - 60 m. Working range: 360°. Counterweight: 153 t.
 Flèche télescopique: 19,3 m - 60 m. Rotation sur 360°. Contrepoids: 153 t.

Ausladung Radius Portée m	18 m*	19,3 m	26 m	31,6 m	38,4 m	44 m	50,7 m	56,4 m	60 m	Ausladung Radius Portée m		
	75 %	75 %	75 %	75 %	75 %	75 %	75 %	75 %	75 %			
3	800									3		
4	550									4		
5	450									5		
6	380									6		
6,5	360	350								6,5		
7	349	340	335							7		
8	312	303	297	296						8		
9	276	268	263	262	260					9		
10	248	240	235	234	233	210				10		
12	204	197	193	192	191	181	159			12		
14	172	165	162	161	161	158	139	120	107	14		
16	148	142	139	137	137	137	124	109	97	16		
18	130	121	120	119	119	117	110	99	87	18		
20			101	100	102	102	99	90	79	20		
22			86	85	87	88	89	82	71	22		
24			75	74	75	77	79	74	64	24		
26				65	66	67	70	67	58	26		
28				57	58	59	62	62	53	28		
30				50	52	53	56	57	49	30		
32					46	47	50	51	45	32		
34					41	42,5	45	46,5	42	34		
36					37	38	40,5	42	38,5	36		
38						34,5	37	38,5	35,5	38		
40						31	33,5	35	33,5	40		
42							30,5	32	31	42		
44							27,9	29,5	29	44		
46							25,4	26,9	27	46		
48								24,6	24,7	48		
50								22,4	22,6	50		
52									20,7	52		
54									18,9	54		
Telesk. Telesc. Télesc. %	I II III	0 0 0	0 0 0	50 0 0	92 0 0	92 50 0	92 92 0	92 92 50	92 92 92	100 100 100	I II III	Telesk. Telesc. Télesc. %

* mit Schwerlastausleger und Zusatzeinrichtung / with heavy duty boom and special equipment / avec flèche charge lourde et équipement spécial TAB 88006

**Anmerkungen zu den Traglast-
tabellen.**

- Die angegebenen Traglasten überschreiten nicht 75 % der Kipplast.
- Für die Kranberechnungen gelten die DIN-Vorschriften lt. neuem Gesetz gemäß Bundesarbeitsblatt vom 2/85: Die Traglasten 75 % (Standicherheit) entsprechen DIN 15019, Teil 2. Für die Stahltragwerke gilt DIN 15018, Teil 3. Die bauliche Ausbildung des Krans entspricht DIN 15018, Teil 2 sowie der F. E. M.
- Bei 75 % Kipplastaussnutzung wurde Windstärke 7 = 125 N/m² berücksichtigt. Für Betrieb mit Gitterspitzen gelten niedrigere Windstärken.
- Die Traglasten sind in Tonnen angegeben.
- Das Gewicht des Lasthakens bzw. der Hakenflasche ist von den Traglasten abzuziehen.
- Die Ausladungen sind von Mitte Drehkrans gemessen.

**Remarks referring to load
charts.**

- The tabulated lifting capacities do not exceed 75 % of the tipping load.
- When calculating crane stresses and loads, German Industrial Standards (DIN) are applicable, in conformity with new German legislation (published 2/85): the 75 % lifting capacities (stability margin) are as laid down in DIN 15019, part 2. The crane's structural steelwork is in accordance with DIN 15018, part 3. Design and construction of the crane comply with DIN 15018, part 2, and with F. E. M. regulations.
- The 75 % overturning limit values take into account wind force 7 = 125 N/m². For operation with fly jibs, lower wind forces apply.
- Liftings capacities are given in metric tons.
- The weight of the hook blocks and hooks must be deducted from the lifting capacities.
- Working radii are measured from the slewing centreline.

**Remarques relatives aux tableaux
des charges.**

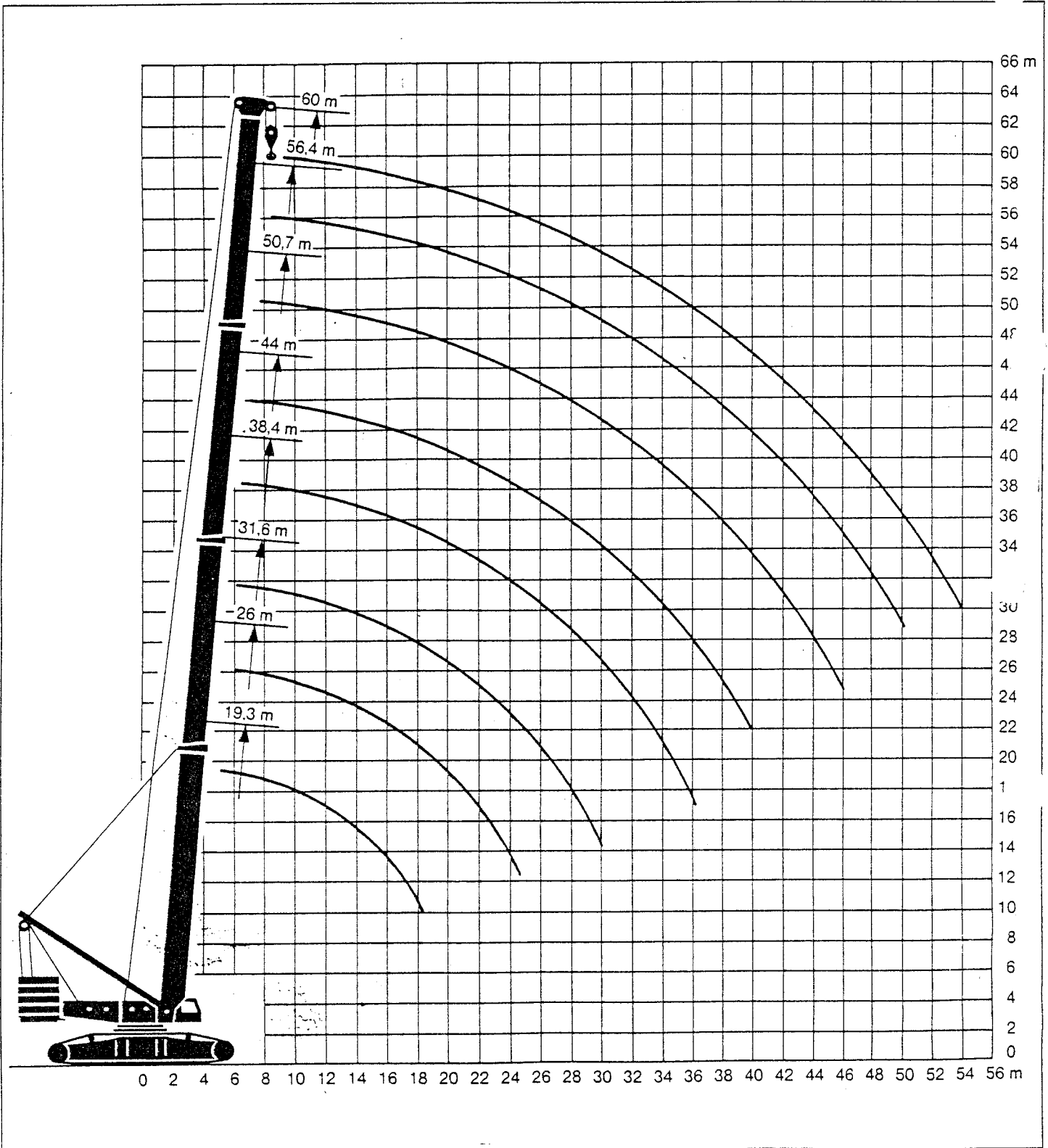
- Les forces de levage indiquées ne dépassent pas 75 % de la charge de basculement.
- Conformément au nouveau texte de loi paru au bulletin fédéral de février 1985, les normes DIN ci-après sont appliquées pour les calculs relatifs à la grue: charges à 75 % suivant les prescriptions de la norme DIN 15019, 2ème partie. La norme DIN 15018, 3ème partie est appliquée pour les charpentes. La construction de la grue est réalisée conformément à la norme DIN 15018, 2ème partie, et aux règles de la F. E. M.
- A 75 % de la charge de basculement, il a été tenu compte d'un vent de force 7 = 125 N/m². Pour le travail avec fléchette treillies des forces de vent plus faibles sont applicables.
- Les forces de levage sont données en tonnes.
- Le poids des moufles et crochets doit être soustrait des charges indiquées.
- Les portées sont calculées à partir de l'axe de rotation.

Its maximum load moment is 2670 tm.

Die Hubhöhen. Lifting heights. Hauteurs de levage.

LTR 1800

Teleskopausleger.
Telescopic boom.
Flèche télescopique.



Couple de charge maxi.: 2670 tm.

Die Traglasten an der wippbaren Gitterspitze. Lifting capacities at the luffing lattice jib. Forces de levage à la fléchette treillis relevable.

Teleskopausleger: 75,5°. Wippbare Gitterspitze: 21 m - 91 m. Arbeitsbereich: 360°. Ballast: 200 t.
Telescopic boom: 75,5°. Luffing lattice jib: 21 m - 91 m. Working range: 360°. Counterweight: 200 t.
Flèche télescopique: 75,5°. Fléchette treillis relevable: 21 m - 91 m. Rotation sur 360°. Contrepoids: 200 t.

Ausladung Radius Portée m	Teleskopausleger / Telescopic boom / Flèche télescopique																		Ausladung Radius Portée m					
	22,9 m									35,2 m														
	Gitterspitze / Luffing jib / Fléchette treillis									Gitterspitze / Luffing jib / Fléchette treillis														
	21 m	28 m	35 m	42 m	49 m	56 m	63 m	70 m	77 m	84 m	91 m	21 m	28 m	35 m	42 m	49 m	56 m	63 m	70 m	77 m	84 m	91 m		
20	98																						20	
22	95	88																						22
24	92	86																						24
26	89	83	74									92												26
28	87	80	71									86	79											28
30	70	77	69	61								80	76	68										30
32		74	67	59	51							74	73	65	58									32
34		71	64	57	50							68	63	56										34
36		62	62	55	48,5	41,5						64	61	54	48									36
38			59	53	47	40,5	33					60	58	52	46	39,5								38
40			57	51	45,5	39,5	32,5					54	56	50	44,5	38,5								40
42			54	49	44	38	31,5	25,8				52	48,5	43	37,5	30,5								42
44				47,5	42,5	37	30,5	25,2	20,8			49,5	46,5	41,5	36	29,7	24							44
48				43,5	39,5	34,5	29,2	24,1	20	16,4			42,5	38,5	34	28,1	23	19						48
52					36,5	32,5	27,8	23	19,1	15,7	12		38,5	35,5	31,5	26,6	22	18,2	15					52
56					31,5	30	26	21,8	18,2	15	11,5			32,5	29,5	25	21	17,5	14,3	11,6				56
60						27,8	24,4	20,7	17,4	14,4	11			29,5	27,3	23,5	20	16,7	13,8	11				60
64						22,9	22,8	19,6	16,6	13,7	10,5				25,1	22	19	15,9	13	10,4				64
68							21,2	18,4	15,7	13,1	10					20,5	17,9	15,1	12,4	9,9				68
72								17,3	14,8	12,4	9,5					19	16,8	14,3	11,7	9,2				72
76								16,2	14	11,8	9						15,7	13,5	11	8,6				76
80									13,2	11,1	8,5						14,6	12,8	10,3	8				80
84									12,4	10,5	8,1							12	9,7	7,4				84
88										9,9	7,8							11,2	9,1	6,8				88
92										9,2	7,2								8,4	6,2				92
96											6,8								7,8	5,7				96
100											6,3									5,1				100
Telesk. I							0													92				I Telesk.
Telesc. II							0													0				II Telesc.
Télesc. III							0													0				III Télesc.

TAB 86011.1 / 86011.2

Teleskopausleger: 75,5°. Wippbare Gitterspitze: 21 m - 91 m. Arbeitsbereich: 360°. Ballast: 200 t.
Telescopic boom: 75,5°. Luffing lattice jib: 21 m - 91 m. Working range: 360°. Counterweight: 200 t.
Flèche télescopique: 75,5°. Fléchette treillis relevable: 21 m - 91 m. Rotation sur 360°. Contrepoids: 200 t.

Ausladung Radius Portée m	Teleskopausleger / Telescopic boom / Flèche télescopique																		Ausladung Radius Portée m					
	47,6 m									60 m														
	Gitterspitze / Luffing jib / Fléchette treillis									Gitterspitze / Luffing jib / Fléchette treillis														
	21 m	28 m	35 m	42 m	49 m	56 m	63 m	70 m	77 m	84 m	91 m	21 m	28 m	35 m	42 m	49 m	56 m	63 m	70 m	77 m	84 m	91 m		
28	62																							28
30	59	53																						30
32	56	51																						32
34	54	49,5	45									35,5												34
36	51	47,5	43,5									34,5	30,5											36
38		45,5	42	37								33,5	29,9											38
40		43,5	40,5	36	32							32,5	29,2	26										40
42		41,5	39	35	31	26,7						28,4	25,3	22,4										42
44			38	34	30,5	26						27,7	24,6	21,9										44
48			35	32	29	24,8	20,8	18,3				27	24	21,4	18,8									48
52				30	27,5	23,6	19,7	17,4	15				22,7	20,4	18	15								52
56				28	26	22,4	18,5	16,6	14,3	11,6	8,4		21,4	19,4	17,2	14,4	11,9	9,8						56
60					24,5	21,1	18,8	15,8	13,6	11	7,9			18,4	16,4	13,8	11,4	9,4						60
64					23	19,8	17,7	14,9	13	10,3	7,4			17,4	15,6	13,1	11	9						64
68						18,6	16,7	14	12,3	9,7	6,9			14,8	12,4	10,5	8,5							68
72							15,6	13,2	11,6	9,1	6,4				11,8	10	8,1							72
76							14,6	12,3	10,9	8,5	5,9				11,2	9,5	7,7	6,4						76
80								11,5	10,2	7,9	5,4				9	7,3	6	4,4	2,5					80
84									10,7	9,5	7,3	4,9			8,6	6,8	5,7	4,1	2,3					84
88										8,8	6,7	4,4				6,4	5,4	3,9	2,1					88
92											6,1	3,9					5,1	3,7						92
96												5,5	3,4					4,8	3,4					96
100													2,9						3,1					100
104																			2,8					104
Telesk. I							92													92				I Telesk.
Telesc. II							92													92				II Telesc.
Télesc. III							0													92				III Télesc.

TAB 86011.3 / 86011.4

Der LTR 1800 hat für jeden Einsatz die passende Ausrüstung.

Die Traglasten an der wippbaren Gitterspitze. Lifting capacities at the luffing lattice jib. Forces de levage à la fléchette treillis relevable.

LTR 1800

Teleskopausleger: 83°. Wippbare Gitterspitze: 21 m - 91 m. Arbeitsbereich: 360°. Ballast: 153 t.
Telescopic boom: 83°. Luffing lattice jib: 21 m - 91 m. Working range: 360°. Counterweight: 153 t.
Flèche télescopique: 83°. Fléchette treillis relevable: 21 m - 91 m. Rotation sur 360°. Contrepoids: 153 t.

Ausladung Radius Portée m	Teleskopausleger / Telescopic boom / Flèche télescopique																		Ausladung Radius Portée m					
	22,9 m									35,2 m														
	Gitterspitze / Luffing jib / Fléchette treillis									Gitterspitze / Luffing jib / Fléchette treillis														
	21 m	28 m	35 m	42 m	49 m	56 m	63 m	70 m	77 m	84 m	91 m	21 m	28 m	35 m	42 m	49 m	56 m	63 m	70 m	77 m	84 m	91 m		
14	125																						14	
15	122																							15
16	119	106																						16
17	116	104																						17
18	113	102	90																					18
20	108	99	87	73																				20
22	104	95	84	71																				22
24	98	91	81	68	56																			24
26		88	78	66	55	46																		26
28		80	75	64	53	45	34,5																	28
30		74	72	61	52	43	34	26,5																30
32		64	68	59	50	42	33	26	21,3															32
34			63	57	48	41	32,5	25,6	21	17,8														34
36			58	54	47	40	31,5	25,1	20,8	17,4	14													36
38			54	52	45	38,5	31	24,6	20,2	17	13,6													38
40				50	43	37,5	30	24,1	20	16,5	13,2													40
44				42	40	35	28,7	23,2	19,3	15,7	12,5													44
48					37	33	27,2	22,2	18,6	14,9	11,8													48
52						30,5	25,6	21,3	18	14,2	11,1													52
56							28	24	20,3	17,2	13,4	10,4												56
60								22,8	19,4	16,5	12,7	9,7												60
64									21	18,4	15,8	12	9											64
68										17,5	15,2	11,4	8,4											68
72										16,5	14,4	10,7	7,8											72
76											13,7	10,1	7,2											76
80												9,8	6,7											80
84													9,2	5,6										84
88														5,2										88
92																								92
Telesk. I							0																	I Telesk.
Telesc. II							0																	II Telesc.
Télesc. % III							0																	III %

TAB 86010.1 / 86010.2

Teleskopausleger: 83°. Wippbare Gitterspitze: 21 m - 91 m. Arbeitsbereich: 360°. Ballast: 153 t.
Telescopic boom: 83°. Luffing lattice jib: 21 m - 91 m. Working range: 360°. Counterweight: 153 t.
Flèche télescopique: 83°. Fléchette treillis relevable: 21 m - 91 m. Rotation sur 360°. Contrepoids: 153 t.

Ausladung Radius Portée m	Teleskopausleger / Telescopic boom / Flèche télescopique																		Ausladung Radius Portée m				
	47,6 m									60 m													
	Gitterspitze / Luffing jib / Fléchette treillis									Gitterspitze / Luffing jib / Fléchette treillis													
	21 m	28 m	35 m	42 m	49 m	56 m	63 m	70 m	77 m	84 m	91 m	21 m	28 m	35 m	42 m	49 m	56 m	63 m	70 m	77 m	84 m	91 m	
18	84																						18
20	80	70																					20
22	76	68	60																				22
24	73	65	58																				24
26	70	63	57	48																			26
28	67	61	55	47	40																		28
30		59	53	46	39,5	33																	30
32		56	52	45	38,5	33	28																32
34		54	50	44	38	31,5	27,5	22															34
36		52	49	43	37,5	31	27	21,6	18														36
38			47	42	36,5	30,5	26,4	21,2	17,7	14,8													38
40			46	41	36	29,8	25,8	20,7	17,4	14,5	11,6												40
44				39	34,5	28,6	24,6	19,8	16,8	13,9	11												44
48				37	33,5	27,4	23,5	19	16,2	13,3	10,4												48
52					32	26	22,4	18,1	15,7	12,7	9,8												52
56						29	24,8	21,3	17,2	15	12,1	9,3											56
60							23,8	20,2	16,4	14,3	11,5	8,8											60
64								19	15,5	13,5	10,9	8,3											64
68									18	14,7	12,8	10,3	7,7										68
72										13,8	12	9,7	7,2										72
76											13	11,2	9,1	6,7									76
80												10,4	8,5	6,2									80
84													7,9	5,7									84
88														7,3	5,2								88
92															4,6								92
96																4							96
Telesk. I							92																I Telesk.
Telesc. II							92																II Telesc.
Télesc. % III							0																III %

TAB 86010.3 / 86010.4

Teleskopausleger: 75,5°. Wippbare Gitterspitze: 21 m - 91 m. Arbeitsbereich: 360°. Ballast: 153 t.
 Telescopic boom: 75,5°. Luffing lattice jib: 21 m - 91 m. Working range: 360°. Counterweight: 153 t.
 Flèche télescopique: 75,5°. Fléchette treillis relevable: 21 m - 91 m. Rotation sur 360°. Contrepoids: 153 t.

Ausladung Radius Portée m	Teleskopausleger / Telescopic boom / Flèche télescopique																		Ausladung Radius Portée m					
	22,9 m									35,2 m														
	Gitterspitze / Luffing jib / Fléchette treillis									Gitterspitze / Luffing jib / Fléchette treillis														
	21 m	28 m	35 m	42 m	49 m	56 m	63 m	70 m	77 m	84 m	91 m	21 m	28 m	35 m	42 m	49 m	56 m	63 m	70 m	77 m	84 m	91 m		
20	88																						20	
22	95	88																						22
24	92	86										85												24
26	84	83	74									78	76											26
28	77	78	71									71	70											28
30	70	70	69	61								85	85	63										30
32		85	64	59	51							60	60	59	57									32
34		60	60	57	50							55	55	53										34
36		56	56	55	48,5	41,5						52	51	50	48									36
38			52	51	47	40,5	33					48	47,5	47	46	39,5								38
40			49	48	45,5	39,5	32,5					45	45	44	44	38,5								40
42			46	45,5	44	38	31,5	25,8				40	40	41,5	41,5	37,5	30,5							42
44			43	42,5	37	30,5	25,2	20,8				40	39	39	36	29,7	24							44
48			38,5	38	34,5	29,2	24,1	20	18,4				35	35	34	28,1	23	19						48
52				34,5	32,5	27,6	23	19,1	15,7	12			31,5	31,5	31	26,6	22	18,2	15					52
56				31	30	26	21,8	18,2	15	11,5				28,6	28,1	25	21	17,5	14,3	11,6				56
60					27,8	24,4	20,7	17,4	14,4	11				26,1	25,8	23,5	20	16,7	13,6	11				60
64					22,9	22,8	19,6	16,6	13,7	10,5					23,5	22	19	15,9	13	10,4				64
68						21,2	18,4	15,7	13,1	10					20,5	17,9	15,1	12,4	9,9					68
72							17,3	14,8	12,4	9,5					19	16,8	14,3	11,7	9,2					72
76							16,2	14	11,8	9						15,7	13,5	11	8,6					76
80								13,2	11,1	8,5						14,6	12,8	10,3	8					80
84								12,4	10,5	8,1							12	9,7	7,4					84
88									9,9	7,6							11,2	9,1	6,8					88
92									8,2	7,2								8,4	6,2					92
96										6,8									7,8	5,7				96
100										6,3										5,1				100
Telesk. I						0											92							I Telesk.
Telesc. II						0											0							II Telesc.
Télesc. III						0											0							III %

TAB 86012.1 / 86012.2

Teleskopausleger: 75,5°. Wippbare Gitterspitze: 21 m - 91 m. Arbeitsbereich: 360°. Ballast: 153 t.
 Telescopic boom: 75,5°. Luffing lattice jib: 21 m - 91 m. Working range: 360°. Counterweight: 153 t.
 Flèche télescopique: 75,5°. Fléchette treillis relevable: 21 m - 91 m. Rotation sur 360°. Contrepoids: 153 t.

Ausladung Radius Portée m	Teleskopausleger / Telescopic boom / Flèche télescopique																		Ausladung Radius Portée m					
	47,6 m									60 m														
	Gitterspitze / Luffing jib / Fléchette treillis									Gitterspitze / Luffing jib / Fléchette treillis														
	21 m	28 m	35 m	42 m	49 m	56 m	63 m	70 m	77 m	84 m	91 m	21 m	28 m	35 m	42 m	49 m	56 m	63 m	70 m	77 m	84 m	91 m		
28	62																							28
30	59	53																						30
32	56	51										35,5												32
34	53	49,5	45									34,5	30,5											34
36	49	47,5	43,5									33,5	29,9											36
38		45,5	42	37								32,5	29,2	26										38
40		42,5	40,5	36	32							28,4	25,3	22,4										40
42		40	39	35	31	26,7						27,7	24,6	21,9										42
44			37,5	34	30,5	28						27	24	21,4	18,8									44
48			33,5	32	29	24,8	22	18,3				22,7	20,4	18	15									48
52				29,9	27,5	23,8	20,9	17,4	15			21,4	19,4	17,2	14,4	11,9	9,8							52
56				27,2	26	22,4	19,8	16,8	14,3	11,6	8,4		18,4	16,4	13,8	11,4	9,4	7,7	5,7					56
60					24,4	21,1	18,8	15,8	13,6	11	7,9		17,4	15,6	13,1	11	9	7,4	5,4	3,2				60
64					22,4	19,8	17,7	14,9	13	10,3	7,4		14,8	12,4	10,5	8,5	7	5,2	3					64
68					18,6	16,7	14	12,3	9,7	8,9					11,8	10	8,1	6,7	4,9	2,8				68
72						15,6	13,2	11,6	9,1	6,4					11,2	9,5	7,7	6,4	4,6	2,6				72
76						14,6	12,3	10,9	8,5	5,9					9	7,3	6	4,4	2,5					76
80							11,5	10,2	7,9	5,4					8,6	6,8	5,7	4,1	2,3					80
84							10,7	9,5	7,3	4,9					6,4	5,4	3,9	2,1						84
88								8,8	6,7	4,4							5,1	3,7						88
92									6,1	3,9							4,8	3,4						92
96										5,5	3,4								3,1					96
100											2,9									2,8				100
104											2,4													104
Telesk. I						92											92							I Telesk.
Telesc. II						92											92							II Telesc.
Télesc. III						0											92							III %

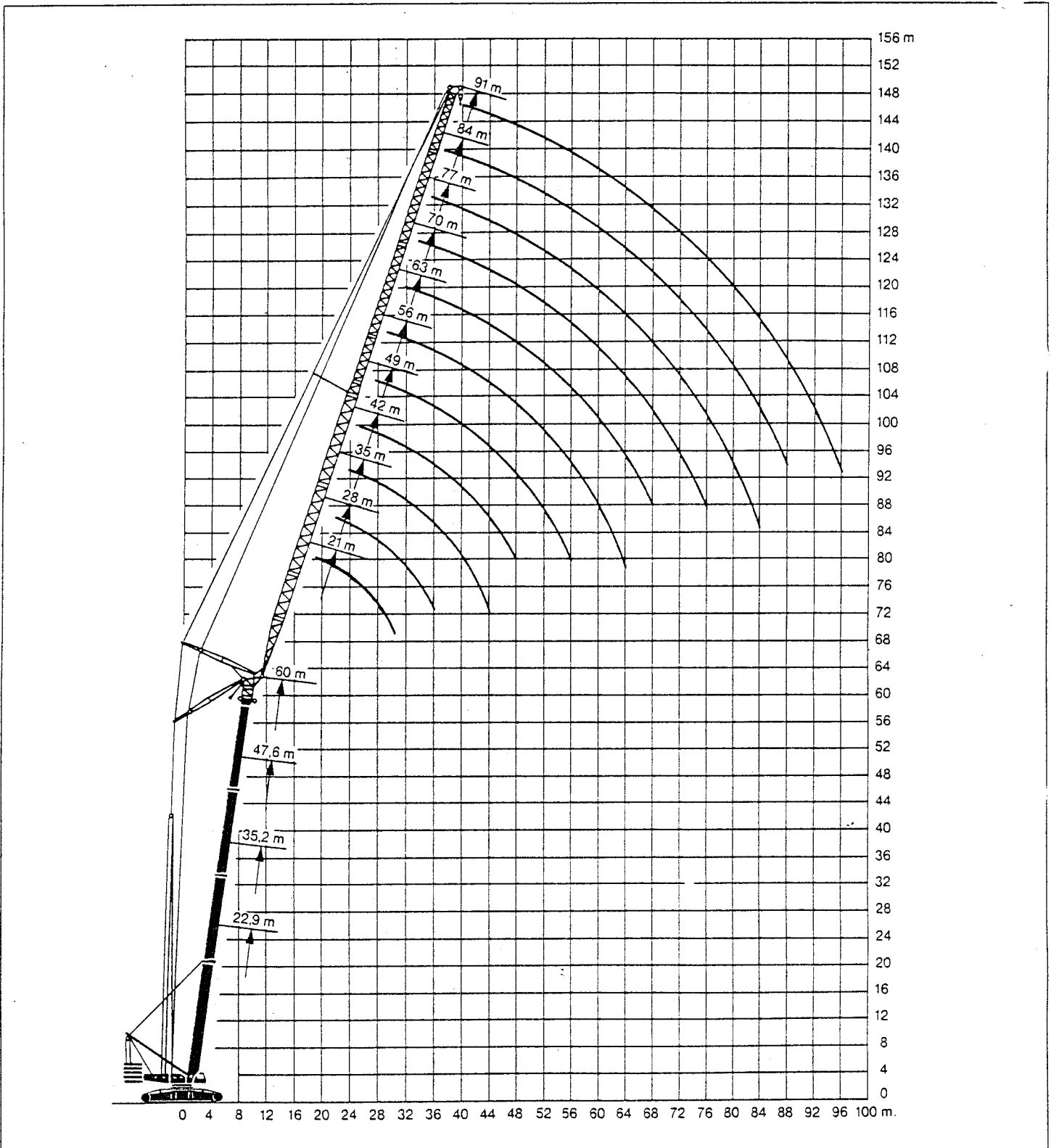
TAB 86012.3 / 86012.4

The LTR 1800 can be equipped to tackle any job.

Die Hubhöhen. Lifting heights. Hauteurs de levage.

LTR 1800

Wippbare Gitterspitze.
Luffing lattice jib.
Fléchette treillis relevable.



**La LTR 1800 possède l'équipement
qui convient à chaque problème.**

Die Traglasten an der festen Gitterspitze. Lifting capacities at the lattice fly jib. Forces de levage à la fléchette treillis fixe.

Feste Gitterspitze 0°: 14 m - 63 m. Arbeitsbereich: 360°. Ballast: 153 t.

Lattice fly jib 0°: 14 m - 63 m. Working range: 360°. Counterweight: 153 t.

Fléchette treillis fixe, inclinaison 0°: 14 m - 63 m. Rotation sur 360°. Contrepoids: 153 t.

Ausladung Radius Portée m	Teleskopausleger / Telescopic boom / Flèche télescopique										Ausladung Radius Portée m	
	56,4 m					60 m						
	14 m	21 m	28 m	35 m	42 m	49 m	49 m	56 m	63 m			
14	60										14	
16	57	41	35								16	
18	54	38	32,5	26							18	
20	51	35,5	30,5	24,5	20	16					20	
22	48	33	28,4	23	18,4	15	14,5	12,3			22	
24	45	31	26,6	21,5	17,1	14	13,5	11,3	8,8		24	
26	43	29,1	24,9	20	15,9	12,9	12,5	10,4	8,1		26	
28	41	27,5	23,4	18,7	14,9	12	11,5	9,6	7,5		28	
30	39	26	22	17,6	13,9	11,1	10,8	8,8	6,9		30	
32	37,5	24,6	20,8	16,5	13	10,3	9,9	8,2	6,4		32	
34	36	23,4	19,8	15,5	12,2	9,5	9,1	7,6	5,9		34	
36	34,5	22,3	18,8	14,7	11,4	8,8	8,4	7,1	5,5		36	
38	33	21,2	17,9	13,9	10,7	8,2	7,8	6,6	5,1		38	
40	31,5	20,3	16,8	13,2	10,1	7,7	7,3	6,2	4,7		40	
42	30	19,5	15,7	12,5	9,5	7,2	6,9	5,8	4,4		42	
44	28,5	18,7	14,8	11,9	9	6,7	6,4	5,5	4,1		44	
46	27	18	14	11,3	8,5	6,3	6	5,2	3,8		46	
48	25,3	17,4	13,2	10,8	8	6	5,7	4,9	3,6		48	
50	23,1	16,8	12,5	10,3	7,6	5,7	5,4	4,6	3,4		50	
52	21,2	16,2	11,8	9,8	7,2	5,4	5,2	4,3	3,2		52	
56	17,7	15,2	10,7	9	6,5	4,9	4,7	3,9	2,8		56	
60	14,7	14,3	9,7	8,2	6	4,4	4,2	3,5	2,4		60	
64	12,2	13,5	8,9	7,5	5,5	4	3,8	3,1	2,1		64	
68		11,2	8,1	7	5,1	3,7	3,5	2,8	1,9		68	
72			7,5	6,5	4,7	3,4	3,3	2,5	1,7		72	
76			6,9	6,2	4,4	3,1	3,1	2,3	1,5		76	
80				5,9	4,1	2,8	2,8	2			80	
84					3,9	2,6	2,6	1,7			84	
88						3,7	2,4	2,3	1,5		88	
92							2,2	2,1			92	
96								1,8			96	
Telesk. Telesc. Télesc. %	I II III			92				100			I II III	Telesk. Telesc. Télesc. %

TAB 86007

Feste Gitterspitze 20°: 14 m - 49 m. Arbeitsbereich: 360°. Ballast: 153 t.

Lattice fly jib 20°: 14 m - 49 m. Working range: 360°. Counterweight: 153 t.

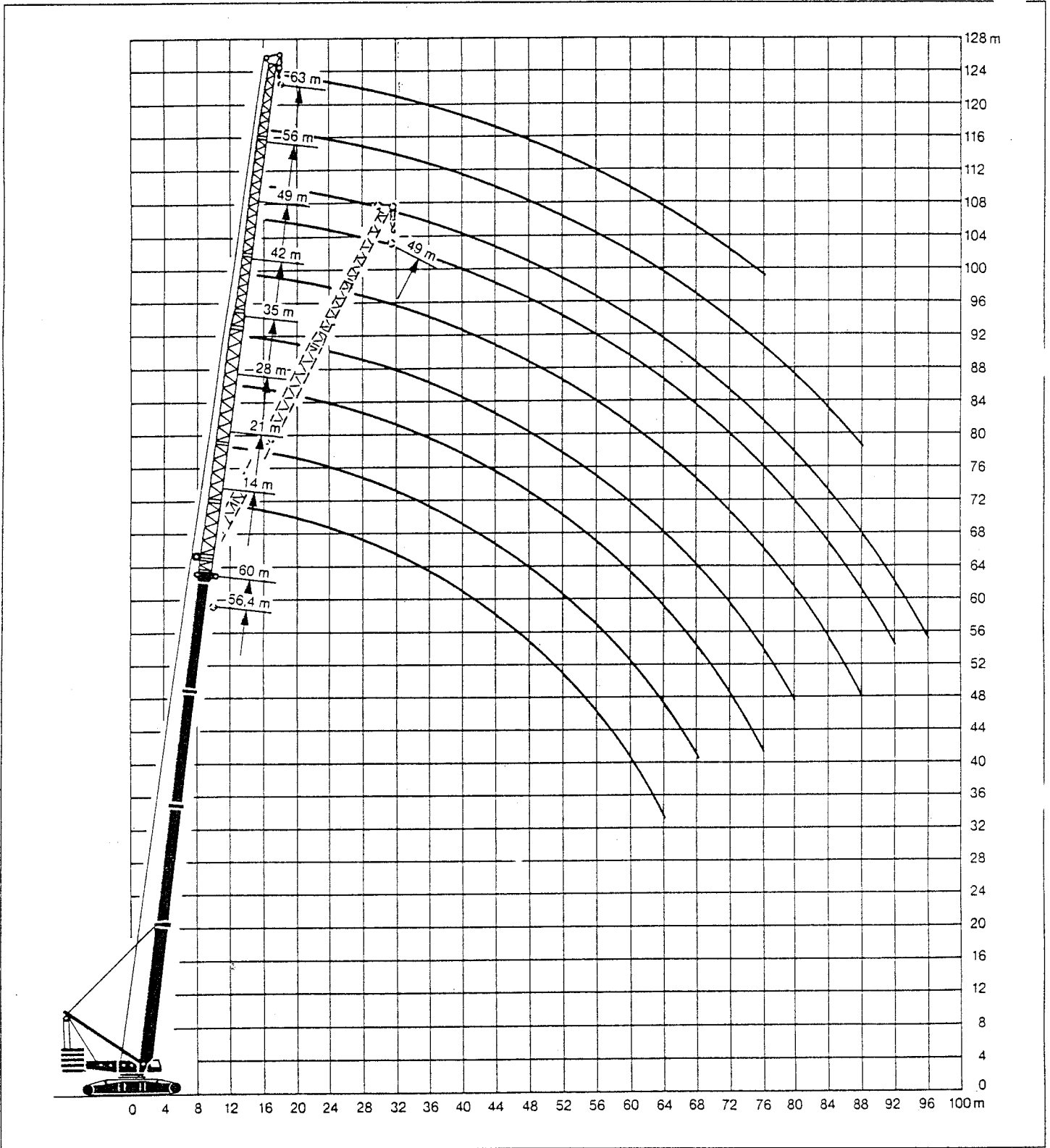
Fléchette treillis fixe, inclinaison 20°: 14 m - 49 m. Rotation sur 360°. Contrepoids: 153 t.

Ausladung Radius Portée m	Teleskopausleger / Telescopic boom / Flèche télescopique							Ausladung Radius Portée m	
	56,4 m				60 m				
	14 m	21 m	28 m	35 m	42 m	49 m	49 m		
18	34							18	
20	32,5							20	
22	31,5	20						22	
24	30,5	19,2						24	
26	29	18,5	14,5					26	
28	27,5	17,9	13,7	11				28	
30	26	17,3	13	10,6				30	
32	24,6	16,8	12,4	10,1	7,5			32	
34	23,3	16,3	11,8	9,7	7,1			34	
36	22,1	15,9	11,3	9,3	6,7	5		36	
38	21	15,5	10,8	8,9	6,4	4,8	4,7	38	
40	20	15,1	10,3	8,6	6,2	4,6	4,5	40	
42	19,1	14,7	9,9	8,2	5,9	4,4	4,3	42	
44	18,3	14,3	9,5	7,9	5,7	4,2	4,1	44	
46	17,5	14	9,2	7,6	5,5	4	3,9	46	
48	16,9	13,7	8,9	7,3	5,3	3,8	3,7	48	
50	16,3	13,4	8,6	7,1	5,1	3,7	3,6	50	
52	15,7	13,1	8,3	6,9	5	3,6	3,5	52	
56	14,8	12,6	7,7	6,5	4,7	3,3	3,2	56	
60	14,1	12,1	7,3	6,2	4,4	3	2,9	60	
64	13,1	11,5	6,9	6	4,2	2,8	2,7	64	
68		9,5	6,5	5,8	4	2,6	2,5	68	
72		7,5	6,1	5,6	3,8	2,4	2,3	72	
76			5,8	5,4	3,7	2,3	2,1	76	
Telesk. Telesc. Télesc. %	I II III			92			100	I II III	Telesk. Telesc. Télesc. %

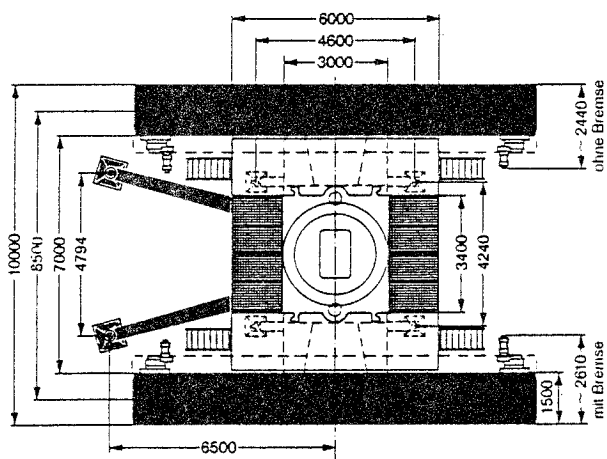
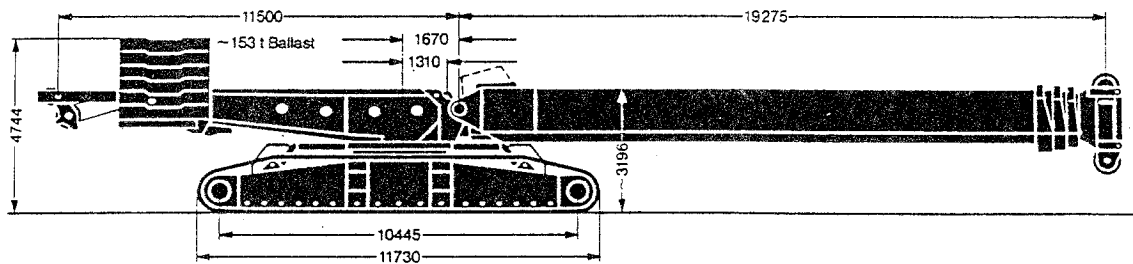
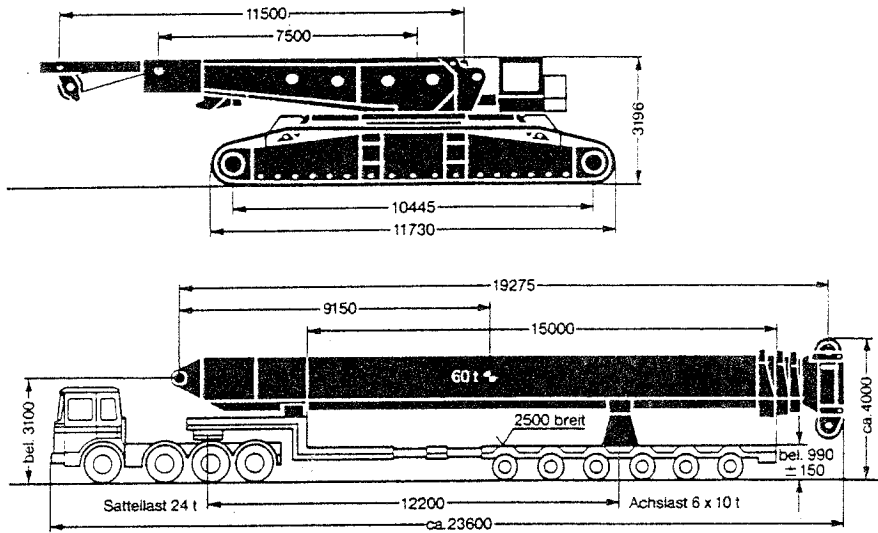
TAB 86008

Die Hubhöhen. Lifting heights. Hauteurs de levage.

Feste Gitterspitze.
Lattice fly jib.
Fléchette treillis fixe.



Die Maße. Dimensions. Encombrement.



Die Gewichte. Weights. Poids.

Grundgerät ohne Ausleger.
Basic machine without boom.
Machine de base sans flèche.

Kranoberwagen Crane superstructure Partie tournante	42,8 t
Gegengewicht Counterweight Contrepoids	max. 200 t
Mittelstück Centre section Châssis central	32,5 t
Raupenfahrwerk Crawler track chassis Châssis sur chenilles	84,8 t
Zentralballast Central ballast Lest central	30 t

Die Lastaufnahmemittel.
Hook blocks and hooks.
Organes de préhension.

Traglast t Load (metric tons) Forces de levage t	Rollen No. of sheaves Poulies	Stränge No. of lines Brins	Gewicht kg Weight kg Poids kg
350	15	31	5000
235	9	19	4000
93	3	7	2000
41	1	3	1200
14,3	-	1	600

Die Geschwindigkeiten. Working speeds. Vitesses.

Die Krangeschwindigkeiten bei Motordrehzahl 2100 min⁻¹.
Speeds of crane movements at max. engine speed of 2100 min⁻¹.
Vitesses de travail de la grue. Moteur à 2100 min⁻¹.

Antriebe Drive Entrainement	Hubwerk I Hoisting gear I Mécán. de levage I	Hubwerk II Hoisting gear II Mécán. de levage II	Nadelverstellwerk Luffing jib gear Mécán. de relevage de fléchette	Einziehwerk Luffing gear Mécán. de relevage	Drehwerk Slewing gear Orientation
Geschwindigkeiten Speeds Vitesses	0 - 130 m/min	0 - 145 m/min	0 - 145 m/min	2 x 50 m/min	0 - 1,2 min ⁻¹
Max. Seilzug Max. rope tension Effort max. sur brin	140 kN	140 kN	140 kN	2 x 180 kN	-
Seillänge Rope length Longueur du câble	600 m	1070 m	900 m	2 x 250 m	-
Seildurchmesser Rope diameter Diamètre du câble	28 mm	28 mm	28 mm	28 mm	-
Teleskopieren Telescoping Télescopage	ca. 360 s für Auslegerlänge 19,3 m - 60 m approx. 360 seconds for boom extension from 19,3 m - 60 m env. 360 s pour passer de 19,3 m - 60 m				

(株)陸天 建設

<http://www.yuekchun.co.kr>
<http://크로라크레인>
e-mail :y6000@netsgo.com

대표 02)2691-6000
천안 041)582-6002
FAX 041)582-6005

영남권 050)2691-6001
전남권 061) 691-6007